

DarkSEAL PLUS® Monocomponente

IMPERMEABILIZANTE CEMENTICIO PARA AISLACION HORIZONTAL Y VERTICAL

Ensayado por el CECON - Centro de Investigación y Desarrollo en la construcción del

Sistema INTI - CERTIFICADOS O.T. Nº 101/4544INTI

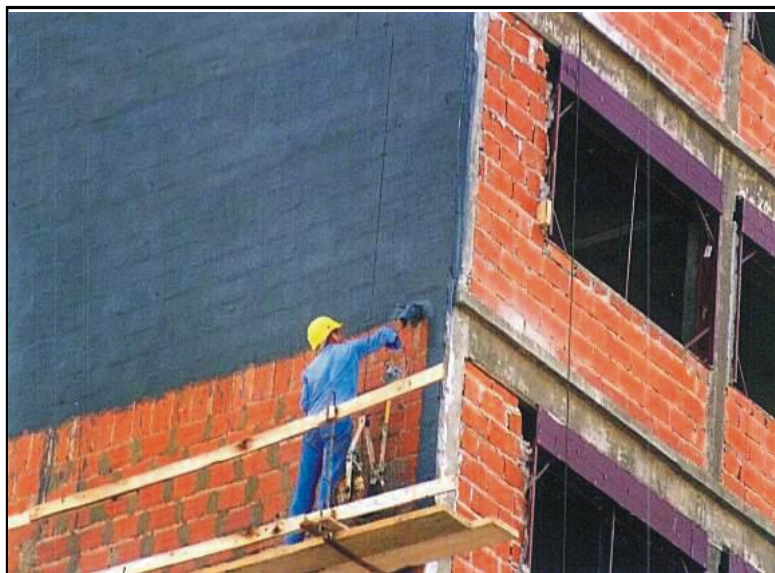
DESCRIPCION

DarkSEAL PLUS® Monocomponente es un impermeabilizante de masa pesada de origen cementicio, previamente dosificado, formulado en base a cementos especiales que combinado con diversos elementos químicos inorgánicos activos y fibra poliamida plastifican el compuesto dándole una mayor elasticidad que los morteros comunes, presentando la particularidad de sellar totalmente los poros, absorbiendo las fisuras capilares. **DarkSEAL PLUS® Monocomponente** es el más eficaz impermeabilizante contra el agua de lluvia y puede ser colocado a cielo abierto sin necesidad de curado.

CAMPOS DE APLICACION

DarkSEAL PLUS® Monocomponente está especialmente formulado para ser aplicado sobre paredes de ladrillos huecos, comunes, de bloques de hormigón, estructuras de hormigón, placas y rocas de yeso. Impermeabiliza tanto muros de mampostería bajo revoque, como paredes dobles con cámara de aire, aun las construidas con roca de yeso actuando como freno de vapor.

DarkSEAL PLUS® Monocomponente es de aplicación fácil y sencilla. La aislación vertical ejecutada con **DarkSEAL® Plus Monocomponente** además de absolutamente impermeable, representa un importante ahorro en los costos y tiempo de obra, su utilización también está indicada en contrapisos, locales sanitarios, balcones y azoteas como freno de vapor.



Estudio: Bistrowycz y BernasconiArq.

Empresa constructora: Daled SA

Obra: Solares de Paraguay 1500 m2

INSTRUCCIONES DE USO

La aislación vertical con **DarkSEAL PLUS® Monocomponente** se ejecutará previo mojado intenso de la pared con manguera o lluvia fina, aplicándolo en dos manos cruzadas de 1kgs./m² cada una, concentrando un total de 2 kgs./m². La preparación de **DarkSEAL PLUS® Monocomponente** debe respetar la siguiente proporción: 30 kgs. de **DarkSEAL PLUS® Monocomponente** 10,5 Lts. de agua potable.



Estudio: Natanson y Rajlin

Empresa Constructora: Jose Chediack SA

Propietario Cedisa

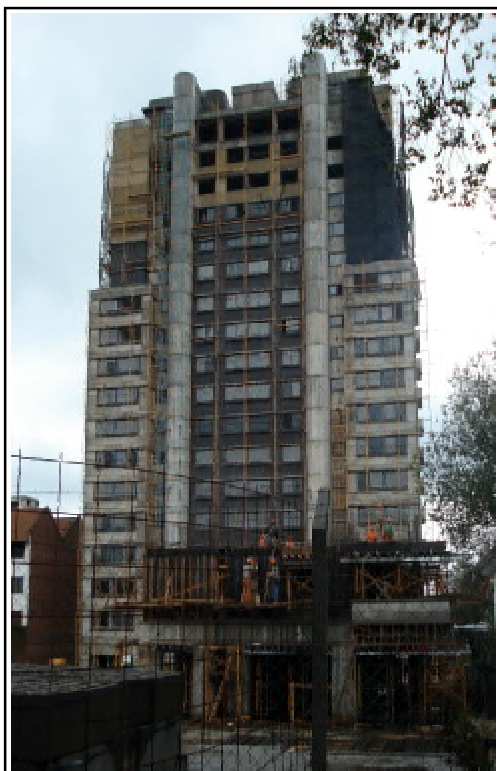
Obra: Jardines del Libertador 21000 m2

DarkSEAL PLUS® Monocomponente

ADVERTENCIAS

• **DarkSEAL PLUS® Monocomponente** no debe ser colocado a temperaturas inferiores de -5°C y a más de 50° C.

• **DarkSEAL PLUS® Monocomponente** en contacto con los ojos provoca irritaciones, en tal caso lavar con abundante agua potable y concurrir al centro especializado mas próximo.



Aplicación Torres del Golf, Mar del Plata
Empresa constructora: COARCO S.A.

CARACTERISTICAS TECNICAS

Consistencia	Polvo
Color	Negro o Gris Aparente
Adherencia al sustrato	Tensión de Adherencia 0.50 a 0.51 mpa.
Peso específico aparente	1.30Kg/ 1000 cm 3
Toxicidad	No
Inflamabilidad	No
Proporción de empaste	30 kg de DarkSEAL PLUS 10,5 lt de agua potable
Consistencias de empaste	Pastosa semi líquida
Tiempo útil de empaste	Superior a 4 horas
Resistencia a la temperatura	Después de 28 días de aplicación de -30° + 65°
Conservación	Envase original 12 meses
Comercialización	DarkSEAL PLUS® Bolsa de 30 kg Emulsion hidroadhesiva Hidrocryl 70 en baldes de 5, 10 y 20 lts Band Seal 0.10 y 0.20 m

PRESENTACION

DarkSEAL PLUS® Bolsa x 30 Kg



DarkSEALPLUS® es un producto de Hidrotécnica®

Hidrotecnica del Sur s.r.l. España 1655 Tel/Fax:0223 410-3801 Tel 0223 410-3802 Mar del Plata- Bs. As. Argentina

E-mail: info@hidrotecnicadelsur.com Web: www.hidrotecnicadelsur.com