

## BLOQUEADOR HIDROSTATICO RESTAURADOR DE LA CAPA AISLADORA HORIZONTAL

O.T.Nº 85/5180 y O.T.Nº 85/5141 - Aprobado por el Ministerio de Salud y Acción Social -  
Secretaría de Vivienda y Ordenamiento Ambiental NOTA S.V.C.A. Nº 0235

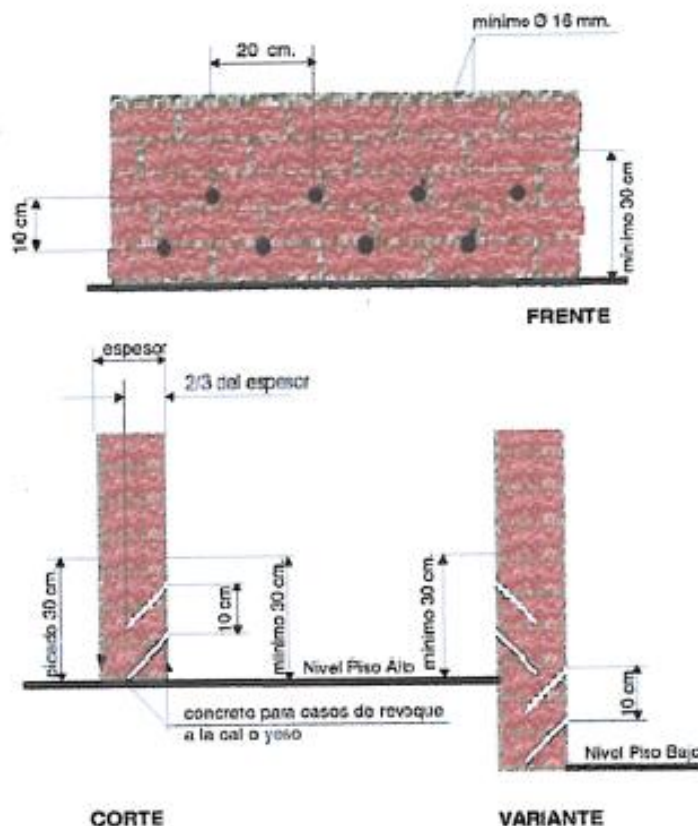
### DESCRIPCION

**HidroLIT®** es un restaurador de la capa aisladora horizontal formulado con elementos químicos activos que penetran en la submuración y en contacto con la humedad que contiene la mampostería, cristaliza en los capilares de la pared sellándolos definitivamente.

### INSTRUCCIONES DE USO

En caso de ser revocado el muro con mezclas que contengan cal, yeso, etc, deben picarse los revoques hasta una altura de 30 cm. y luego ejecutar las perforaciones según se indica en las diferentes figuras a fin de aplicar las inyecciones de **HidroLIT®**.

**HidroLIT® TERMINA DEFINITIVAMENTE CON LA HUMEDAD DE CIMIENTOS SIN CORTAR LA PARED.**



### CAMPOS DE APLICACION

**HidroLIT®** es el material indicado para restablecer la capa aisladora horizontal evitando en forma permanente la humedad ascendente, sin tener que cortar la pared.

### APLICACION

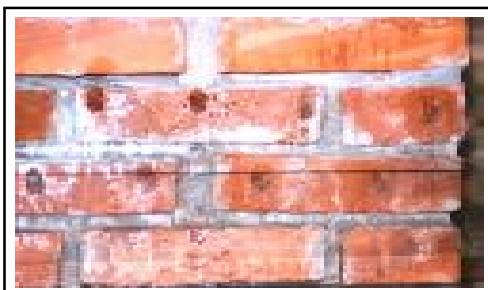
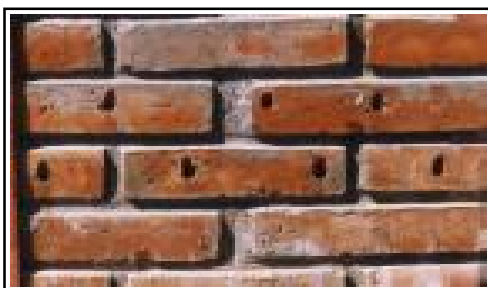
- 1 • Se efectuará a 10 cm. del pie de la pared una línea de perforaciones, de 16 mm. de diámetro mínimo, separadas entre sí 20 cm. y con una inclinación de 45° respecto a la horizontal.
- 2 • 10 cm. más arriba se ejecutará otra línea con las mismas características que la anterior, pero desplazando los agujeros con respecto a la línea inferior.
- 3 • Estas perforaciones deben tener una profundidad equivalente a las 2/3 partes del espesor del muro.
- 4 • Después de limpiar los agujeros y mediante una pera de goma o instrumento similar, se llenarán con agua hasta saturar el muro, no bien ésta sea absorbida se llenarán los agujeros con **HidroLIT®** repetidas veces, hasta que no admitan más producto. Al día siguiente se introducirá en los agujeros la mecha empleada o una varilla en las perforaciones a fin de eliminar la película impermeable que pudiera haberse formado en las paredes de los agujeros. Se vuelven a llenar los mismos con **HidroLIT®** hasta la saturación (según la capacidad de absorción de la pared se requieren de 2 a 4 llenados). Una vez que la pared no absorba más producto, se llenarán las paredes con concreto (cemento y arena, sin cal). En caso de paredes cuyos revoques se hayan picado según las instrucciones del punto 1, se aplicará directamente sobre los ladrillos una capa de concreto de 0.5 cm como mínimo de espesor y sobre ésta un revoque similar a la existente.

- 5 • El consumo aproximado de **HidroLIT®** es de:

- 1 litro por metro de pared de 0,15 m. de espesor.
- 2 litros por metro de pared de 0,30 m. de espesor.
- 3 litros por metro de pared de 0,45 m. de espesor.

## ADVERTENCIAS

**HidroLIT®** en contacto con los ojos provoca irritaciones, en tal caso lavar con abundante agua potable y concurrir al centro especializado más próximo. Deben evitarse las cañerías que pudieran estar embutidas en el muro.



Procedimiento de colocación del **HidroLIT®**.

## CARACTERISTICAS TECNICAS

<b>Consistencia</b>	Líquido
<b>Color</b>	Rojizo.
<b>Peso específico aparente</b>	1.25kg/1.000cm <sup>3</sup>
<b>Toxicidad</b>	No
<b>Inflamabilidad</b>	No
<b>Proporción de la inyección</b>	Puro
<b>Conservación</b>	En envase original hasta 12 meses
<b>Comercialización</b>	Bidones de 1,5,10 y 20Lts.

## PRESENTACION

**HidroLIT®** en bidones de 1,5,10 y 20Lts.